

Κλιματιστικά Daikin για
το σπίτι σας

ΜΟΝΑΔΑ ΤΟΙΧΟΥ

R-410A



www.daikin.gr

FTXR-E



Ururu
Sarara



Η θέρμανση ενός χώρου το χειμώνα συνήθως ξηραίνει τον αέρα, γεγονός που συχνά προκαλεί πονόλαιμο, κρύωμα και λοιπές ασθένειες. Κατά τη διάρκεια του καλοκαιριού, το υψηλό ποσοστό υγρασίας, ακόμη και σε περιπτώσεις μέτριας θερμοκρασίας, μπορεί να δημιουργήσει ένα πολύ δυσάρεστο αίσθημα. Για να απολαμβάνετε μια άνετη ατμόσφαιρα όλο το χρόνο, χρειάζεστε κάτι περισσότερο από απλό έλεγχο της θερμοκρασίας. Η δυνατότητα προσαρμογής τόσο του επιπέδου της υγρασίας αλλά και του εξαερισμού του χώρου είναι επίσης απαραίτητη. Ωστόσο, δεν υπήρχε αυτή η δυνατότητα στις συμβατικές μονάδες κλιματισμού. Τουλάχιστον μέχρι τώρα... Το νέο Ururu Sarara από την Daikin, προσφέρει έναν μοναδικό συνδυασμό λειτουργιών ύγρανσης, αφύγρανσης, εξαερισμού και καθαρισμού του αέρα, που δημιουργεί στο χώρο σας ακριβώς την ατμόσφαιρα που επιθυμείτε, κάθε εποχή του χρόνου.

ΛΕΙΤΟΥΡΓΙΑ ΥΓΡΑΝΣΗΣ URURU

Η συνολική υγρασία του εξωτερικού αέρα μεταφέρεται στο εσωτερικό

Το υποσύστημα ύγρανσης Ururu χρησιμοποιεί ένα ειδικό ενσωματωμένο στοιχείο ύγρανσης στην εξωτερική μονάδα, το οποίο απορροφά την υγρασία του εξωτερικού αέρα και τη στέλνει στην εσωτερική μονάδα.

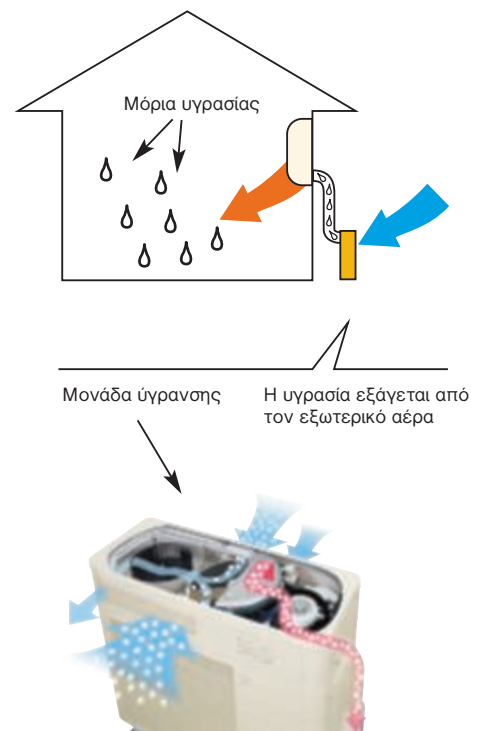
Καθώς η υγρασία δεν απορροφάται από τον αέρα του δωματίου, η γρήγορη και αποτελεσματική ύγρανση επιτυγχάνεται ακόμη και με τον πιο ξηρό χειμωνιάτικο αέρα.

Η λειτουργία ύγρανσης Ururu θερμαίνει ομοίωμα όλο το χώρο

Η μονάδα ενσωματώνει μονάδα κλιματισμού και μονάδα ύγρανσης, καθιστώντας δυνατή μια ιδεώδη λειτουργία θέρμανσης. Το υποσύστημα ύγρανσης URURU παρέχει αποτελεσματικά τα 450ml/h νερού που απαιτούνται για την πλήρη ύγρανση ενός ολόκληρου μεγάλου καθιστικού.

Σε αντίθεση με μια συνηθισμένη μονάδα ύγρανσης, η μονάδα αυτή δεν διαθέτει δεξαμενή νερού. Έτσι, δεν απαιτείται παροχή νερού και χρονοβόρος καθαρισμός.

Το χαρακτηριστικό αυτό, επίσης, καταργεί την πιθανότητα ανάπτυξης βακτηριδίων και άλλων μικροοργανισμών.



Μονάδα ύγρανσης Η υγρασία εξάγεται από τον εξωτερικό αέρα



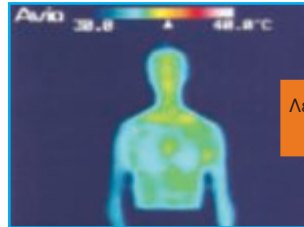
Στον χώρο μεταφέρεται αέρας που έχει υποστεί πλήρη ύγρανση.



Η λειτουργία ύγρανσης αέρα σας δίνει ένα αίσθημα ζεστασιάς.

Ο ξηρός αέρας στην πραγματικότητα κάνει το σώμα σας να νιώθει πιο δροσερό. Η λειτουργία ύγρανσης Ururu σε μέσα επίπεδα και σχετικά χαμηλή θερμοκρασία πιθανόν να σας κάνει να νιώθετε πιο ζεστά. Αυτό αποτρέπει την εμφάνιση ξηροδερμίας και πονόλαιμου και διατηρεί ένα επίπεδο υγρασίας που καθιστά αδύνατη την επιβίωση ιών.

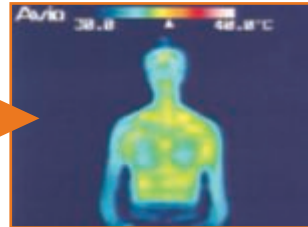
Θερμοκρασία δωματίου 28°C
Υγρασία 20%



Ζεστό

Η λειτουργία ξηρού αέρα σας κάνει να νιώθετε κρύο ακόμη και σε υψηλή θερμοκρασία.

Θερμοκρασία δωματίου 22°C
Υγρασία 50%



κρύο

Η λειτουργία ύγρανσης αέρα σας κάνει να νιώθετε πιο άνετα και ζεστά.

Λειτουργία ύγρανσης
Ururu

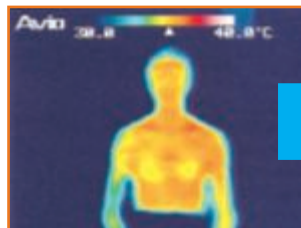
ΣΥΣΤΗΜΑ ΑΦΥΓΡΑΝΣΗΣ SARARA

Τόσο η ύγρανση όσο και η αφύγρανση έχουν ευεργετική επίδραση στα επίπεδα άνεσης. Κατά τη διάρκεια του καλοκαιριού, ένας υψηλός βαθμός υγρασίας αέρα περιβάλλοντος, ακόμη και σε μέτριες θερμοκρασίες, μπορεί να καταστήσει την ατμόσφαιρα ενός χώρου ζεστή και αποπνικτική. Παρόλα αυτά, το σύστημα Ururu Sarara μειώνει την εσωτερική υγρασία χωρίς να επηρεάζει τη θερμοκρασία του χώρου, με την ανάμιξη ξηρού δροσερού αέρα με ζεστό αέρα για την παραγωγή ευχάριστου ξηρού αέρα (Λειτουργία Αφύγρανσης Sarara, ονομαζόμενη και αφύγρανση αναθέρμανσης). Αυτό το χαρακτηριστικό αποτρέπει την υπερβολική ψύξη και εκτιμάται ιδιαίτερα από άτομα ευαίσθητα στο κρύο. Αν η εσωτερική θερμοκρασία ανέβει πολύ, το σύστημα Ururu Sarara μειώνει το επίπεδο υγρασίας, μειώνοντας επίσης τη θερμοκρασία (αφύγρανση ψύξης).

Η χαμηλή υγρασία δημιουργεί μια ευχάριστη ξηρότητα, ακόμη και σε σταθερή θερμοκρασία

Η μείωση του επιπέδου υγρασίας θα αυξήσει την αίσθηση άνεσης, ακόμη και κατά τη διατήρηση της ίδιας θερμοκρασίας δωματίου. Αυτό το χαρακτηριστικό αποτρέπει την υπερβολική ψύξη και είναι ιδιαίτερα ωφέλιμο για τα άτομα που είναι ευαίσθητα στο κρύο.

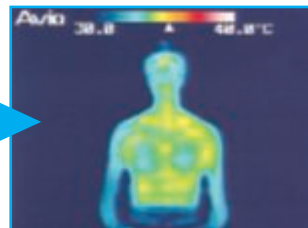
Θερμοκρασία δωματίου 25°C
Υγρασία 80%



ΥΠΕΡΘΕΡΜΑΝΣΗ

Ζεστή και αποπνικτική ατμόσφαιρα με υψηλή υγρασία.

Θερμοκρασία δωματίου 25°C
Υγρασία 50%



ΑΝΕΣΗ ΚΑΙ ΣΤΕΓΝΟΤΗΤΑ

Η μείωση της υγρασίας με ταυτόχρονη διατήρηση της θερμοκρασίας αυξάνει την άνεση.

Λειτουργία
αφύγρανσης
Sarara

Οι λειτουργίες ύγρανσης και αφύγρανσης μπορούν να χρησιμοποιηθούν σε συγκεκριμένη εσωτερική και εξωτερική θερμοκρασία και συγκεκριμένες συνθήκες υγρασίας (παρόμοιες με το εύρος των λειτουργιών ψύξης και θέρμανσης). Παρακαλούμε ανατρέξτε στα τεχνικά εγχειρίδια για περισσότερες πληροφορίες.

ΣΥΣΤΗΜΑ ΕΝΤΑΤΙΚΟΥ ΕΞΑΕΡΙΣΜΟΥ

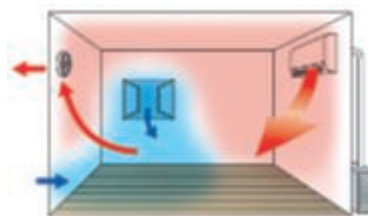
Με το σύστημα εντατικού εξαερισμού για χώρους 32 m³/h, το Ururu Sarara είναι η πρώτη μονάδα για οικιακές εφαρμογές που μπορεί να γεμίσει με φρέσκο αέρα ένα δωμάτιο μεσαίου μεγέθους (26 m²) μέσα σε 2 ώρες.

Νέο: Σύστημα εξαερισμού



Ο κρύος εξωτερικός αέρας θερμαίνεται πριν την είσοδό του στο χώρο, ενώ η μονάδα λειτουργεί σε πρόγραμμα θέρμανσης.

Συμβατικό: Σύστημα εξαερισμού με ανεμιστήρα ή με άνοιγμα παραθύρου



Η θερμοκρασία του χώρου πέφτει κατά την είσοδο κρύου εξωτερικού αέρα.

Η λειτουργία εξαερισμού ανανεώνει τον αέρα σε ένα δωμάτιο με κλειστό το παράθυρο.

ΕΝΤΑΤΙΚΟΣ ΚΑΘΑΡΙΣΜΟΣ ΑΕΡΑ

Αυξημένη ποιότητα εσωτερικού αέρα με την τεχνολογία Daikin Flash Streamer

Ο εισερχόμενος εξωτερικός αέρας καθαρίζεται σε δύο στάδια : αρχικά στην εξωτερική μονάδα και στη συνέχεια στην εσωτερική μονάδα. Στην εξωτερική μονάδα, τα κατάλοιπα αέρια και οι δυσάρεστες οσμές αποσυντίθενται (κατά τη διάρκεια της λειτουργίας εξαερισμού).

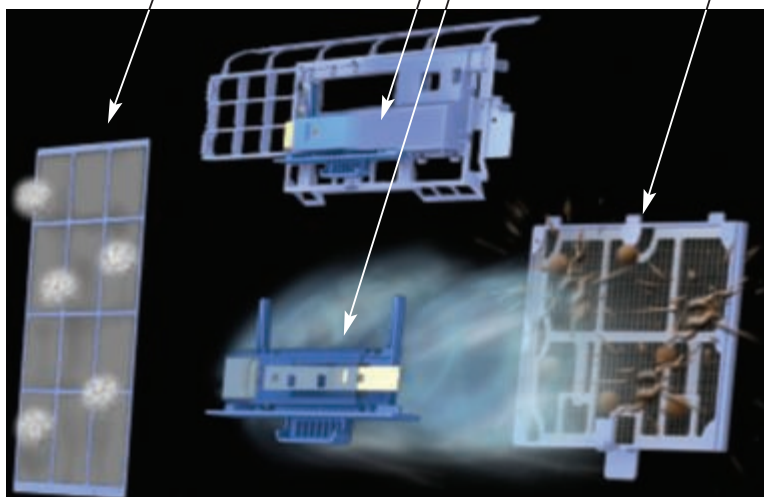
Πριν περάσει στην εσωτερική μονάδα, ο αέρας φιλτράρεται για την απομάκρυνση σκόνης και γύρης και καθαρίζεται περαιτέρω από τις οσμές σε φωτοκαταλυτικό φίλτρο. Τέλος, η τεχνολογία Flash Streamer, που έχει ήδη εφαρμοστεί στην τελευταία γενιά Daikin Air Purifiers, διασπά την εναπομένουσα φορμαλδεΐδη, τους ιούς, τους μύκητες κλπ.



Προ-φίλτρο:
παγιδεύει σκόνη

Το Flash Streamer
απελευθερώνει ροές ηλεκτρονίων μεγάλης ταχύτητας με ισχυρή ισχύ οξειδωσης

Αποσμητικό φίλτρο: Οι οσμές απορροφώνται και εξουδετερώνονται πριν από την επιστροφή του αέρα στο δωμάτιο.



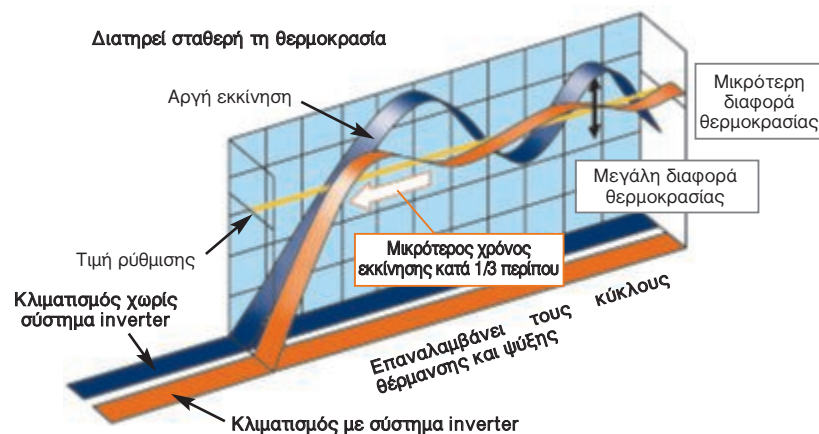
ΕΝΕΡΓΕΙΑΚΗ ΑΠΟΔΟΤΙΚΟΤΗΤΑ

- **Ενεργειακή σήμανση:** μέχρι και την κατηγορία A

- **Τεχνολογία Inverter :**

1. Μεγαλύτερη ενεργειακή αποδοτικότητα:

Η χρήση ενσωματωμένου συστήματος inverter εξασφαλίζει μέγιστη **ενεργειακή αποδοτικότητα** παρέχοντας μόνο την απαιτούμενη ψυκτική ή θερμική ισχύ σε αντίθεση με ένα σύστημα χωρίς inverter που παρέχει μέγιστο φορτίο κατά τη λειτουργία on/off.



2. Μεγαλύτερη άνεση:

Η γρήγορη εκκίνηση που επιτυγχάνεται χάρη στο σύστημα inverter αυξάνει **την αίσθηση άνεσης** μειώνοντας τον απαιτούμενο χρόνο μέχρι να επιτευχθεί η επιθυμητή εσωτερική θερμοκρασία. Μόλις επιτευχθεί η επιθυμητή θερμοκρασία, το σύστημα inverter ανιχνεύει συνεχώς το χώρο για μικρές αλλαγές και ρυθμίζει τη θερμοκρασία του χώρου σε δευτερόλεπτα, αυξάνοντας ακόμη περισσότερο την ευχάριστη ατμόσφαιρα.

Περαιτέρω εξοικονόμηση ενέργειας έχει επιτευχθεί με την εφαρμογή ενός νέου σπυροειδούς συμπιεστή και μιας νέας σχάρας εξόδου, σύστροφη ώστε να μειώνεται η αντίσταση της ροής του αέρα και να αυξάνεται η αποδοτικότητα.



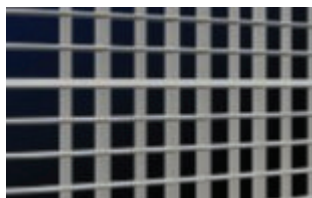
Νέος περιστροφικός συμπιεστής (swing)

Η δομή κυλίνδρου που υιοθετήθηκε είναι λιγότερο επιρρεπής σε απώλεια μεταφοράς θερμότητας και αλλοίωση.

Σχάρα εξόδου

Σύστροφες σχάρες για την ομαλή ροή του αέρα από την εξωτερική μονάδα και τη μείωση της αντίστασης της ροής του αέρα.

Σταθερή σχάρα εξόδου αέρα

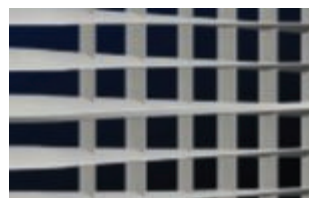


Δεξιά πλευρά Αριστερή πλευρά



Μη αποδοτικό λόγω της αντίστασης της ροής του αέρα που προκαλείται από την οριζόντια σχάρα.

Νέα σύστροφη σχάρα



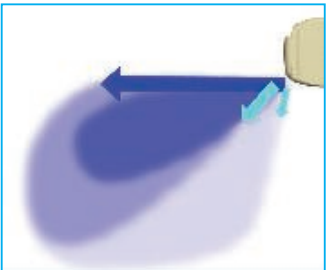
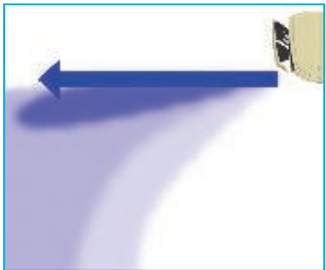
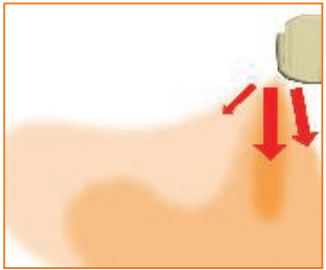

Δεξιά πλευρά Αριστερή πλευρά



Ιδιαίτερα αποδοτικό λόγω της μικρότερης αντίστασης της ροής του αέρα, με σύστροφη της αριστερής και δεξιάς πλευράς της σχάρας αντίστοιχα, ώστε να είναι παράλληλη με τη ροή του αέρα.

ΕΥΧΑΡΙΣΤΗ ΡΟΗ ΑΕΡΑ

Η λειτουργία «comfort» πραγματοποιεί άριστο και αποτελεσματικό έλεγχο της ροής του αέρα ελέγχοντας 2 οριζόντια πτερύγια ανεξάρτητα.

	Τρέχον μοντέλο	Νέο μοντέλο
Ψύξη	 <p>Η ροή του αέρα διαχέεται!</p>	 <p>Ανοδική ροή του αέρα χωρίς απώλεια της ροής του αέρα</p>
Θέρμανση	 <p>Η ροή του αέρα διαχέεται!</p>	 <p>Ο θερμός αέρας μεταφέρεται στο πάτωμα.</p>

ΚΟΜΨΟ ΣΧΕΔΙΟ



GOOD DESIGN
AWARD 2004
ΣΤΗΝ ΙΑΠΩΝΙΑ

Στην Ιαπωνία, το URURU SARARA κέρδισε ήδη το βραβείο 'Good Design Award'! Αυτό το βραβείο είναι το μοναδικό σύστημα αξιολόγησης/ επαίνου συνθετικού σχεδίου στην Ιαπωνία και τελεί υπό την αιγίδα του Ιαπωνικού Οργανισμού Προώθησης Βιομηχανικού Σχεδίου.

ΑΛΛΕΣ ΛΕΙΤΟΥΡΓΙΕΣ

Κατά τη **ΛΕΙΤΟΥΡΓΙΑ ΥΓΡΑΝΣΗΣ** δημιουργείται ένα περιβάλλον ιδιαίτερα φιλικό προς το δέρμα. Αυτό επιτυγχάνεται από ένα σχετικά υψηλό επίπεδο υγρασίας, σε συνδυασμό με ένα άνετο μοντέλο ροής αέρα και με την έκλυση βιταμινών και υαλουρονικού οξέος.

Χάρis στην **ΛΕΙΤΟΥΡΓΙΑ ΡΟΗΣ ΔΡΟΣΕΡΟΥ ΑΕΡΑ**, δημιουργείται στον χώρο μια αίσθηση δροσιάς, ακόμη και σε περιβάλλον σχετικά υψηλής θερμοκρασίας. Τροποποιώντας την κατεύθυνση της ροής του αέρα, δημιουργείται μια ευχάριστη αύρα δροσιάς που μοιάζει φυσική.

ΛΕΙΤΟΥΡΓΙΑ ΑΝΕΤΟΥ ΥΠΝΟΥ: Ακολουθώντας το φυσικό πρότυπο του ανθρώπινου σώματος κατά τη διάρκεια του ύπνου, η μονάδα προσαρμόζει τη θερμοκρασία δωματίου στη θερμοκρασία του σώματος κατά τη διάρκεια της νύχτας. Αυτό σημαίνει ότι η θερμοκρασία σταδιακά μειώνεται κατά 20C για διάστημα 3 ωρών μετά από την έναρξη του ύπνου, και σταδιακά αυξάνεται επαναφέροντας αργά τη θερμοκρασία στην αρχική ρύθμιση 1 ώρα πριν από την ώρα αφύπνισης. Η άνεση στον ύπνο αυξάνεται!

Η ανεπιθύμητη ανάπτυξη μυκήτων αποτρέπεται με ξαφνική πτώση της υγρασίας του δωματίου που διατηρείται για 3 ώρες.

Η ΛΕΙΤΟΥΡΓΙΑ ΕΞΟΥΔΕΤΕΡΩΣΗΣ ΜΥΚΗΤΩΝ είναι η πρώτη στην βιομηχανία!

Απόδοση και ισχύς εισόδου

ΑΝΤΛΙΑ ΘΕΡΜΟΤΗΤΑΣ - ΜΕ ΣΥΣΤΗΜΑ INVERTER (αερόψυκτη)			FTXR28E	FTXR42E	FTXR50E
			RXR28E	RXR42E	RXR50E
Απόδοση ψύξης	ελάχ.-ονομ.-μέγ.	kW	1,55~2,80~3,60	1,55~4,20~4,60	1,55~5,00~5,50
Απόδοση θέρμανσης	ελάχ.-ονομ.-μέγ.	kW	1,30~3,60~5,00	1,30~5,10~5,60	1,30~6,00~6,20
Ονομαστική κατανάλωση	ψύξη	ελάχ.-ονομ.-μέγ.	0,25~0,56~0,80	0,26~1,05~1,32	0,26~1,46~1,80
	θέρμανση	ελάχ.-ονομ.-μέγ.	0,22~0,70~1,41	0,22~1,18~1,60	0,23~1,51~1,77
EER			5,00	4,00	3,42
COP			5,14	4,32	3,97
Ενεργειακή σήμανση	ψύξη		A	A	A
	θέρμανση		A	A	A
Ετήσια κατανάλωση ενέργειας		kWh	280	525	730

Σημειώσεις:

- 1) Ενεργειακή σήμανση: κλίμακα από A (περισσότερο αποδοτικό) έως G (λιγότερο αποδοτικό).
- 2) Ετήσια κατανάλωση ενέργειας: βασισμένη σε μέση ετήσια χρήση 500 ωρών λειτουργίας υπό πλήρες φορτίο (= ονομαστική απόδοση).

Προδιαγραφές εσωτερικών μονάδων

				FTXR28E	FTXR42E	FTXR50E
Διαστάσεις	ΥxΠxΒ	mm		305x890x209		
Βάρος		kg		14		
Χρώμα μπροστινής μάσκας				Λευκό		
Ταχύτητα ροής αέρα	ψύξη	Υ/Χ/Αθ	m ³ /min	11,1/6,5/5,7	12,4/6,8/6,0	13,3/7,3/6,5
	θέρμανση	Υ/Χ/Αθ	m ³ /min	12,4/7,3/6,5	12,9/7,7/6,8	14,0/8,3/7,3
Στάθμη ηχητικής πίεσης*	ψύξη	Υ/Χ/Αθ	dB(A)	39/26/23	42/27/24	44/29/26
	θέρμανση	Υ/Χ/Αθ	dB(A)	41/28/25	42/29/26	44/31/28
Στάθμη ηχητικής ισχύος	ψύξη	Υ	dB(A)	55	58	60
Συνδέσεις σωληνώσεων		Υγρού	mm	ø6,4		
		Αερίου	mm	ø9,5		
		Συμπυκνωμάτων	mm	ø18,0		
	Τύπος ψυκτικού υγρού			R-410A		
Τροφοδοσία ισχύος		V1		1~, 220~240V, 50Hz		

* Κατά τη διάρκεια της ύγρανσης, το επίπεδο θορύβου θα είναι ελαφρώς υψηλότερο από ό,τι στην κανονική λειτουργία

Προδιαγραφές εξωτερικών μονάδων

ΑΝΤΛΙΑ ΘΕΡΜΟΤΗΤΑΣ - ΜΕ ΣΥΣΤΗΜΑ INVERTER				RXR28E	RXR42E	RXR50E
Διαστάσεις	ΥxΠxΒ	mm		693x795x285		
Βάρος		kg		48		
Χρώμα περιβλήματος				Κρεμ		
Στάθμη ηχητικής πίεσης ψύξη	Υ	dB(A)	46	48	48	
	θέρμανση	dB(A)	46	48	50	
Στάθμη ηχητικής ισχύος ψύξη	Υ	dB(A)	60	62	62	
Συμπιεστής		τύπος		Ερμητικά κλειστός, swing		
Τύπος ψυκτικού υγρού				R-410A		
Ποσότητα ψυκτικού		kg/m		1,4		
Μέγ. μήκος σωληνώσεων		m		10		
Μέγ. υψομετρική διαφορά		m		8		
Εύρος λειτουργίας	ψύξη	Υ	°CDB	-10~43		
	θέρμανση	Υ	°CWB	-20~18		
Τροφοδοσία ισχύος		V1		1~, 220~240V, 50Hz		



Προαιρετικά εξαρτήματα: συστήματα ελέγχου

ΕΣΩΤΕΡΙΚΕΣ ΜΟΝΑΔΕΣ	FTXR28E	FTXR42E	FTXR50E
Αντάπτορας καλωδίωσης για ρολού/ χειριστήριο (1)	επαφή κανονικά ανοικτή παλμική επαφή κανονικά ανοικτή	KRP413A1S KRP413A1S	
Κεντρικός πίνακας ελέγχου	έως και 5 δωμάτια (2)	KRC72	
Κεντρικό τηλεχειριστήριο		DCS302CS1	
Ενιαίος έλεγχος ON/OFF		DCS301B51	
Χρονοδιακόπτης προγραμματισμού		DST301B51	
Αντάπτορας διασύνδεσης (3)		KRP928A2S	

(1) Αντάπτορας συνδεσμολογίας που παρέχεται από τη Daikin. Χρονοδιακόπτης και άλλες συσκευές: από το εμπόριο..

(2) Αντάπτορας καλωδίωσης απαιτείται επίσης για κάθε εσωτερική μονάδα.

(3) Για αντάπτορα DIII-NET

Προαιρετικά εξαρτήματα: εσωτερικές μονάδες

ΕΣΩΤΕΡΙΚΕΣ ΜΟΝΑΔΕΣ	FTXR28E	FTXR42E	FTXR50E
Φίλτρο καθαρισμού αέρα με αποσημητική δράση χωρίς πλαίσιο		KAF974B42S	
Φίλτρο παροχής αέρα με πλαίσιο		KAF963A43	
Αντικλεπτική προστασία για τηλεχειριστήριο		KKF936A4	

Προαιρετικά εξαρτήματα: εξωτερικές μονάδες

ΕΣΩΤΕΡΙΚΕΣ ΜΟΝΑΔΕΣ	RXR28E	RXR42E	RXR50E
Πτερύγια ρύθμισης κατεύθυνσης αέρα		KPW937A4	
Τάπα αποχέτευσης		KKP937A4	
Επέκταση σωλήνα για ύγρανση (2m)		KPMH942A402	
Σύνδεση ρελέ για ύγρανση (10 τεμάχια)		KPMJ942A4	
Μανσέτες σχήματος L για ύγρανση (10 τεμάχια)		KPMH950A4L	
Εύκαμπτος σωλήνας για ύγρανση (10m)(I)		KPMH942A42	

(I) Ένας κλασικός εύκαμπτος σωλήνας ύγρανσης 8m παρέχεται μαζί με την εξωτερική μονάδα

Σημείωση:

1) V1 = 1= , 220-240V, 50Hz

2) Οι ονομαστικές αποδόσεις ψύξης βασίζονται στα εξής: εσωτερική θερμοκρασία 27°CDB/19°CWB • εξωτερική θερμοκρασία 35°CDB • μήκος σωληνώσεων ψυκτικού 7,5 m • υψομετρική διαφορά 0 m.

3) Οι ονομαστικές αποδόσεις θέρμανσης βασίζονται στα εξής: εσωτερική θερμοκρασία 20°CDB • εξωτερική θερμοκρασία 7°CDB/6°CWB • μήκος σωληνώσεων ψυκτικού 7,5 m • υψομετρική διαφορά 0 m.

4) Οι δυνατότερες ύγρανσης επιμετρώνται βάσει των προτύπων δοκιμαστικών συνθηκών θέρμανσης Eurovent (Εξωτερική θερμοκρασία = 7°CDB/6°CWB, μήκος σωληνώσεων = 7,5m) και χρόνος εξαερισμού 0.5 αλλαγών/5 ώρες) Η επιλογή των μονάδων πρέπει να βασίζεται στην ονομαστική τους απόδοση. Η μέγιστη απόδοση περιορίζεται σε διαστήματα μέγιστης απόδοσης.

5) Η επιλογή των μονάδων πρέπει να βασίζεται στην ονομαστική τους απόδοση. Η μέγιστη απόδοση περιορίζεται σε διαστήματα μέγιστης απόδοσης.

6) Η στάθμη ηχητικής πίεσης μετράται με μικρόφωνο σε ορισμένη απόσταση από τη μονάδα (σχετικά με τις συνθήκες μέτρησης: παρακαλούμε ανατρέξτε στα τεχνικά εγχειρίδια).

7) Η ηχητική ισχύς είναι μία απόλυτη τιμή που αντιστοιχεί στην "ισχύ" που παράγεται από μία ηχητική πηγή.



Η ξεχωριστή θέση της Daikin στον κλάδο των κατασκευαστών κλιματιστικών, συμπιεστών και ψυκτικών συνέβαλε στο ιδιαίτερο ενδιαφέρον της εταιρείας για τα θέματα που αφορούν την προστασία του περιβάλλοντος. Εδώ και αρκετά χρόνια, η Daikin έχει θέσει ως στόχο να κατακτήσει την πρώτη θέση στην παροχή προϊόντων φιλικών προς το περιβάλλον. Η πρόκληση αυτή απαιτεί την υιοθέτηση μιας οικολογικής προσέγγισης κατά το σχεδιασμό και την ανάπτυξη μεγάλου εύρους προϊόντων και ένα σύστημα διαχείρισης της ενέργειας που αποσκοπεί στην εξοικονόμηση ενέργειας και στη μείωση των αποβλήτων.



Η Daikin Europe N.V. έχει λάβει την έγκριση του LRQA για το Σύστημα Διασφάλισης Ποιότητας που εφαρμόζει σύμφωνα με το πρότυπο ISO 9001. Το πρότυπο ISO9001 αφορά τη διασφάλιση ποιότητας όσον αφορά το σχεδιασμό, την ανάπτυξη, την κατασκευή καθώς επίσης και τις υπηρεσίες που σχετίζονται με το προϊόν.



Το πρότυπο ISO14001 πιστοποιεί την ύπαρξη ενός αποτελεσματικού συστήματος περιβαλλοντικής διαχείρισης για την προστασία της ανθρώπινης υγείας και του περιβάλλοντος από τον πιθανό αντίκτυπο των δραστηριοτήτων, των προϊόντων και των υπηρεσιών μας καθώς και για τη διατήρηση και βελτίωση της ποιότητας του περιβάλλοντος.



Οι μονάδες κλιματιστικών της Daikin πληρούν τους ευρωπαϊκούς κανονισμούς σχετικά με την ασφάλεια των προϊόντων.



Η Daikin Europe N.V. συμμετέχει στο Πρόγραμμα Πιστοποίησης Eurovent για Κλιματιστικά Μηχανήματα (AC), Ψύκτες με ψυκτικό υγρό (LCP) και Τοπικές Κλιματιστικές Μονάδες (Fan Coil, FC). Τα πιστοποιημένα δεδομένα των πιστοποιημένων μοντέλων παρατίθενται στον Κατάλογο Eurovent.

“Το παρόν φυλλάδιο έχει συνταχθεί αποκλειστικά ως ενημερωτικό έντυπο και δεν συνιστά επουδενί προσφορά δεσμευτική για την Daikin Europe N.V. Η Daikin Europe N.V. συντάξε το περιεχόμενο του παρόντος φυλλαδίου βάσει όλων των πληροφοριών που είχε στη διάθεσή της. Δεν παρέχεται καμία ρητή ή έμμεση εγγύηση σχετικά με την πληρότητα, την ακρίβεια, την αξιοπιστία ή την καταλληλότητα για συγκεκριμένο σκοπό του περιεχομένου του παρόντος καταλόγου και των προϊόντων (και υπηρεσιών) που παρουσιάζονται σε αυτόν. Οι προδιαγραφές μπορεί να τροποποιηθούν χωρίς προηγούμενη ειδοποίηση. Η Daikin Europe N.V. αποποιείται ρητά κάθε ευθύνη για τυχόν άμεσες ή έμμεσες ζημιές, με την ευρύτερη έννοια του όρου, που προκύπτουν από ή σχετίζονται με τη χρήση και/ή ερμηνεία του παρόντος φυλλαδίου. Το σύνολο του περιεχομένου του παρόντος αποτελεί πνευματική ιδιοκτησία της Daikin Europe N.V.

Τα προϊόντα Daikin διανέμονται από:

ΤΡΙΚ-ΤΡΑΚ
ΧΑΤΖΗΑΓΓΕΛΙΔΗΣ

DAIKIN EUROPE N.V.

Naamloze Vennootschap
Zandvoordstraat 300
B-8400 Ostend, Belgium
www.daikin.eu
BTW: BE 0412 120 336
RPR Oostende

